

REFORÇO EM FIBRA DE CARBONO

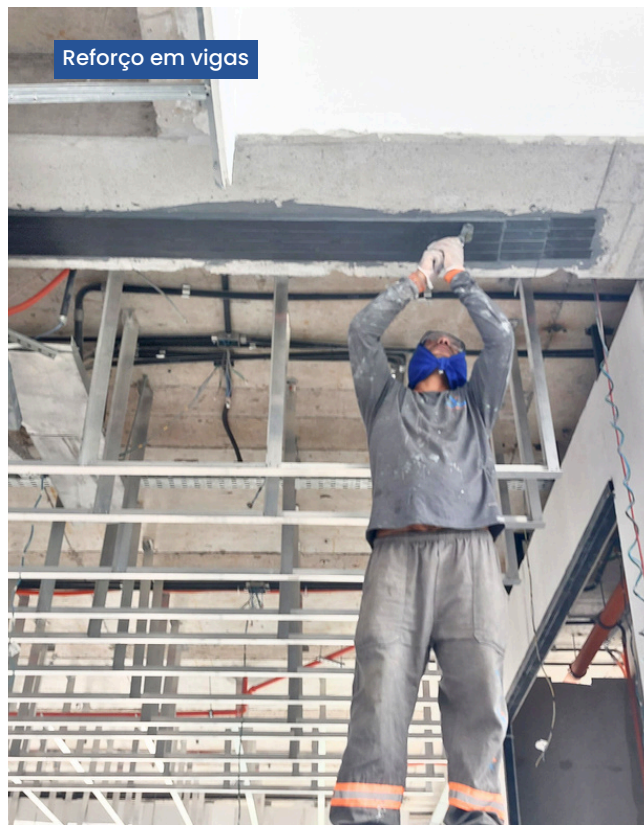
O reforço com Fibra de Carbono é a **tecnologia mais avançada** para o aumento da capacidade de carga e a recuperação de estruturas de concreto. O sistema consiste na aplicação de mantas, lâminas ou malhas de fibra de carbono, que são aderidas externamente ao elemento estrutural (vigas, pilares, lajes) usando resinas epóxi de alta performance.

A fibra de carbono, após a cura da resina, passa a atuar como uma armadura externa de altíssimo desempenho, complementando o aço original e aumentando significativamente a resistência.

Reforço em vigas



Reforço em vigas



VANTAGENS

- ✓ Aplicação rápida e limpa
- ✓ Sem impactos à arquitetura
- ✓ Aumento da capacidade de carga
- ✓ Versatilidade de aplicações

Reforço em lajes

